



Did You Know? - Pallet and The Type



In logistics and freight forwarding, pallets are very important in sending goods or packages. The pallet can be defined as a tool that is generally made of wood with a flat rectangular shape with cavities.

The function of the pallet is to place delivery goods stored in the warehouse which will facilitate the process of lifting or moving goods with other lifting equipment such as forklifts, hand stackers, and cranes. In addition to efficiency in transporting goods, another pallet function is to protect goods from wet floors.

The following are the most common types:

1. Wooden Pallets

The most common type of pallet is often found in the world of Indonesian expeditions. The manufacture of this pallet uses wood as raw material from Dutch wood, mahogany wood, or other types of wood.

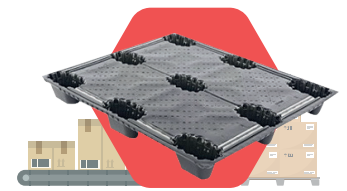


Wooden Pallets

2. Plastic Pallets

This type of pallet is made of plastic which is lighter and more durable because it is not easily damaged by water or temperature.

The basic difference between a pallet made of plastic and a wooden pallet is on the top side. The wooden pallet on the top side is formed from transverse wood and there is a distance between the wood. At the same time the plastic pallet on top is closed flat.



Plastic Pallets

3. Cardboard Pallets

The most famous pallet is environmentally friendly because it can be recycled. Even though it is made of cardboard, this pallet can accommodate loads of up to 100 kilograms.

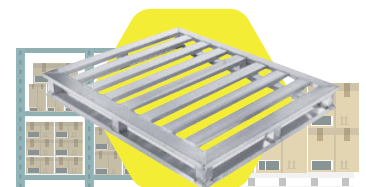
Cardboard pallets are widely used in Japan and are rarely found in Indonesia.



Cardboard Pallets

4. Metal Pallets

The strongest type of pallet is the metal pallet because it uses raw metal materials and the price is quite expensive compared to other pallets. These metal pallets are especially useful for large-capacity and heavy loads. However, although metal pallets are arguably the heaviest, they are vulnerable to water as they can cause rust.



Metal Pallets

Hopefully, the information above can give an insight into choosing the type of pallet so suitable for goods in the warehouse or the goods to be sent by the expedition service. If you need assistance or further insurance information, don't hesitate to contact us at **021 – 252 3110** and we will be happy to assist you.



PT Asuransi MSIG Indonesia is licensed and supervised by Financial Services Authority (OJK)



Tahukah Anda? - Palet dan Jenis-Jenisnya



Dalam dunia logistik dan ekspedisi barang, palet memiliki peran yang sangat penting bagi proses pengiriman barang atau paket. Palet dapat didefinisikan sebagai sebuah alat yang umumnya terbuat dari kayu berbentuk persegi datar dengan rongga-rongga.

Fungsi palet adalah untuk meletakkan barang-barang pengiriman yang disimpan di gudang yang akan memudahkan proses angkat atau memindahkan barang dengan alat angkat lain, seperti *forklift*, *hand stacker*, dan *crane*. Selain efisiensi dalam pengangkutan barang, fungsi palet lainnya adalah untuk melindungi barang dari lantai yang berair.

Berikut ini adalah jenis-jenis paling yang sering digunakan:

1. Palet Kayu

Jenis palet kayu merupakan yang paling umum dan sering ditemukan dalam dunia ekspedisi Indonesia. Pembuatan palet ini menggunakan bahan baku kayu dari jenis kayu Belanda, kayu mahoni, atau jenis kayu lainnya.

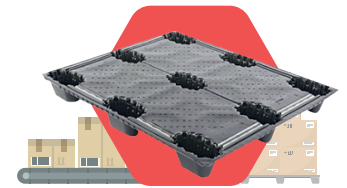


Palet Kayu

2. Palet Plastik

Jenis palet ini terbuat dari bahan plastik yang memiliki bahan yang lebih ringan dan lebih awet karena tidak mudah rusak oleh air maupun suhu.

Perbedaan mendasar dari palet yang terbuat dari plastik ini dibanding palet kayu ialah pada sisi atasnya. Palet kayu pada sisi atasnya dibentuk dari kayu yang melintang dan terdapat jarak antar kayu tersebut. Sementara palet plastik di atasnya tertutup rata.



Palet Plastik

3. Palet Kardus

Palet yang terkenal paling ramah lingkungan karena dapat didaur ulang. Walaupun terbuat dari kardus, palet ini mampu menampung beban hingga 100 kilogram.

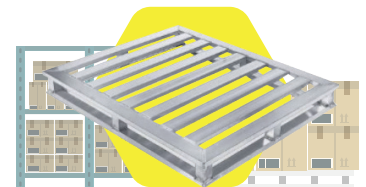
Palet kardus banyak dipakai di negara Jepang dan jarang ditemukan di Indonesia.



Palet Kardus

4. Palet Logam

Jenis palet yang paling kuat yaitu palet logam karena menggunakan bahan baku logam dan harganya cukup mahal dibandingkan jenis palet lainnya. Palet logam ini sangat bermanfaat untuk muatan dengan kapasitas besar dan berat. Namun, walaupun palet logam bisa dibilang yang paling kuat, jenis palet ini rentan terhadap air karena dapat menyebabkan karat.



Palet Logam

Semoga informasi di atas dapat menambah wawasan Anda dalam pemilihan jenis palet agar sesuai dengan pengaturan peletakkan barang-barang di dalam gudang maupun barang-barang yang hendak dikirimkan jasa ekspedisi. Jika Anda memerlukan bantuan atau informasi lebih lanjut mengenai asuransi, silakan hubungi kami di nomor **021 – 252 3110** dan kami akan senang untuk membantu Anda.

PT Asuransi MSIG Indonesia berizin dan diawasi oleh Otoritas Jasa Keuangan

